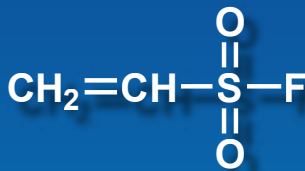


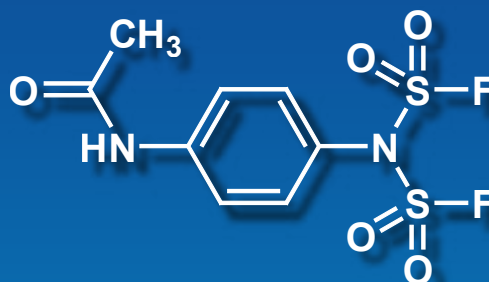
スルホニルフルオリド(SO₂F)基導入試薬

Ethenesulfonyl Fluoride

(= ESF)

1g 11,500円

[V0143]



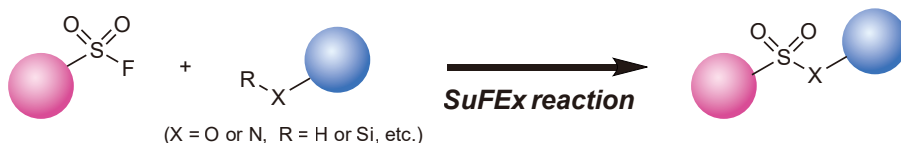
(4-Acetamidophenyl)-imidodisulfuryl Difluoride

(= AISF)

1g 9,100円

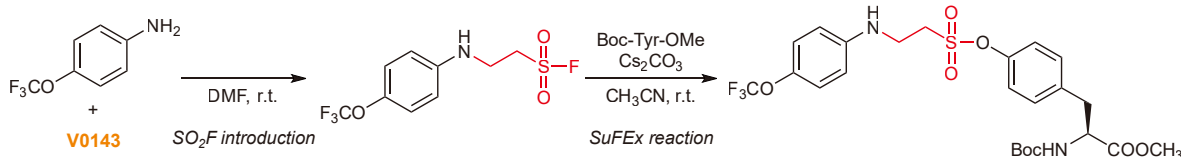
[A3731]

SuFEx 反応は2014年に Sharplessらによって提唱された新しいクリックケミストリーの一つです。熱や湿気により分解しにくいSO₂F基と酸性プロトンやシロキシ基を有する求核性置換基が温和な条件下で速やかに反応するため、ケミカルバイオロジーや材料化学など幅広い分野で注目されています^{1,2)}。弊社ではSO₂F基を簡単に導入するための試薬をご用意しています。また、これらの試薬の適用範囲外の基質に対するSO₂F化の受託合成サービスについても、ぜひご相談ください。

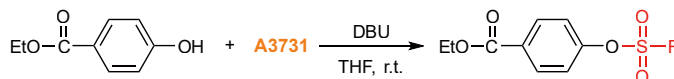


利用例

V0143は、種々の求核性置換基とのマイケル付加型反応、遷移金属触媒を用いたクロスカップリング反応、フォトレドックス反応などの幅広い条件での反応基質として使用できる、SO₂F基導入試薬です^{1,2)}。



A3731は、取り扱いやすい固体のSO₂F化剤で、フェノールやアミンをSO₂F化します³⁾。得られるArOSO₂F構造の化合物は、アリールハライドよりも反応性の高い代替化合物としてクロスカップリング反応の基質にも利用できます⁴⁾。



引用文献

- 1) J. Dong, K. Barry Sharpless, *et al.*, *Angew. Chem. Int. Ed.* **2014**, *53*, 9430. <https://doi.org/10.1002/anie.201309399>
- 2) T. S. Lou, M. C. Willis, *Nat. Rev. Chem.* **2022**, *6*, 146. <https://doi.org/10.1038/s41570-021-00352-8>
- 3) Hua Zhou, C. W. am Ende, *et al.*, *Org. Lett.* **2018**, *20*, 812. <https://doi.org/10.1021/acs.orglett.7b03950>
- 4) S. K. Saraswat, E. Vessally, *et al.*, *RSC Adv.* **2023**, *13*, 13642. <https://doi.org/10.1039/d3ra01791e>

東京化成工業株式会社

試薬製品について

■本社営業部 〒103-0001 東京都中央区日本橋小伝馬町 16-12 T-PLUS 日本橋小伝馬町8階
Tel: 03-3668-0489 Fax: 03-3668-0520 E-mail: Sales-JP@TCIchemicals.com

■大阪営業部 〒541-0041 大阪府大阪市中央区北浜1-1-21 第2中井ビル1階
Tel: 06-6228-1155 Fax: 06-6228-1158 E-mail: osaka-s@TCIchemicals.com

スケールアップ、受託サービス(合成・開発・製造)について

□化成品営業部 〒103-0001 東京都中央区日本橋小伝馬町 16-12 T-PLUS 日本橋小伝馬町8階
Tel: 03-5651-5171 Fax: 03-5640-8021 E-mail: finechemicals@TCIchemicals.com

弊社製品取扱店

本誌掲載の化学品は試験・研究用のみ使用するものです。化学知識のある専門家以外の方のご使用はお避けください。品目や製品情報等、掲載内容の変更を予告なく行う場合があります。内容の一部または全部の無断転載・複製はご遠慮ください。