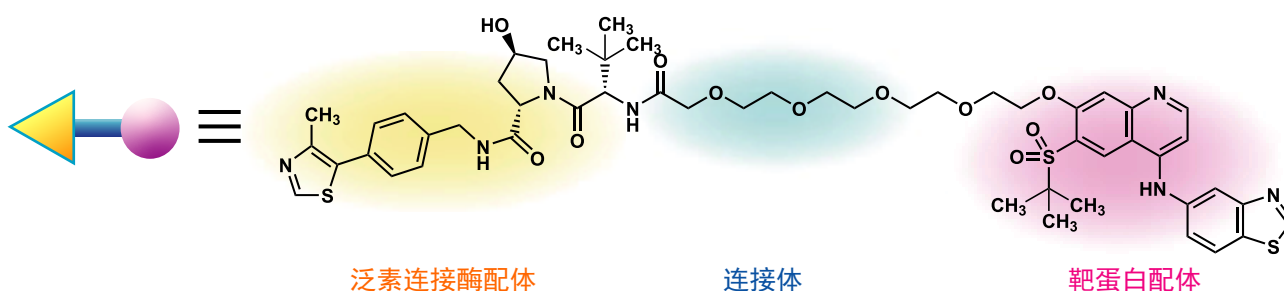


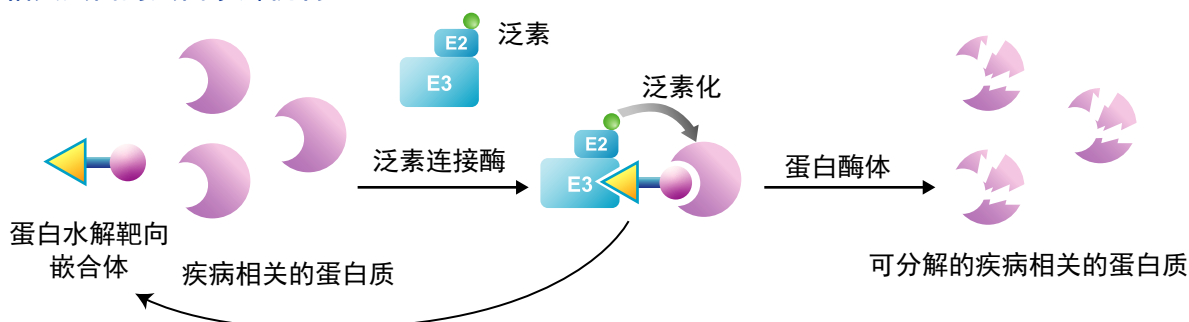
蛋白水解靶向化合物合成用砌块

近年来，药物化学研究越来越多地研究关于泛素-蛋白酶体系统（UPS）在治疗疾病中的应用。目前已合成了多种嵌合体化合物，包括与泛素连接酶连接的标记物、连接体和与疾病相关蛋白质结合的其它配体。从而能够将疾病相关的蛋白质接近激活的UPS，以消除该蛋白质。

蛋白水解靶向化合物的实例

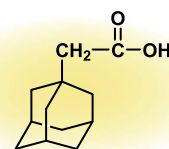
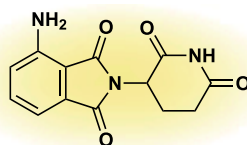
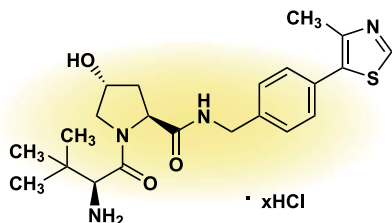


疾病相关蛋白的蛋白水解机制



参考文献 I. Collins, H. Wang, J. J. Caldwell, R. Chopra, *Biochem. J.* **2017**, 474, 1127.
DOI: <https://doi.org/10.1042/BCJ20160762>

泛素连接酶配体



(New) (S,R,S)-AHPC Hydrochloride
Pomalidomide
1-Adamantaneacetic Acid

10mg / 50mg **[A3412]**
25mg / 100mg **[P2074]**
5g / 25g **[A0736]**

