

核/细胞质分离试剂盒

Nuclear / Cytoplasmic Fractionation Kit

1kit [N1208]

该产品是从培养的哺乳动物细胞中方便分离细胞核和细胞质蛋白的试剂盒。通过使用里面的三种试剂，可以快速收集每一部分。提取的蛋白质可直接进行下游应用，如蛋白质印迹。

试剂盒组成

- 1X Cytoplasmic Extraction Buffer
for approx. 50 samples
- 20X Detergent Solution
for approx. 50 samples
- 1X Nuclear Extraction Buffer
for approx. 50 samples



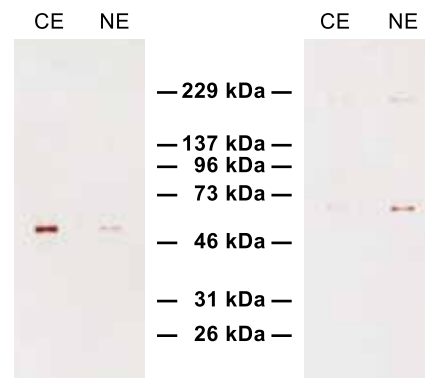
应用

[用于细胞质提取]

1. 收集细胞，用冰冷PBS清洗细胞两次。使用细胞刮板刮取粘附细胞。
2. 在冷的1X细胞质提取缓冲液中轻轻地重新悬浮细胞。将400 μL 缓冲液添加至100 μL 细胞体积 ($\sim 1 \times 10^7$ 细胞)。
3. 在冰上培养10分钟。
4. 向细胞悬浮液中加入20X清洁剂溶液，并剧烈旋转10秒。每500 μL (3) 中的溶液使用25 μL 20X清洁剂溶液。
5. 在4°C下以800 x g离心10分钟。
6. 将上清液（细胞质部分）转移到新的试管中用于下游实验。

[用于细胞核提取]

7. 在1X冷核提取缓冲液中重新悬浮颗粒。每100 μL 颗粒添加100 μL 1X核提取缓冲液。
8. 将颗粒溶液置于冰上培养20分钟，每5分钟旋转一次。
9. 在4°C下以15000 x g的速度离心10分钟。
10. 将上清液（细胞核部分）转移到一个新的试管中用于下游实验。



用N1208提取的细胞质部分（CE）和细胞核部分（NE）的蛋白质印迹法示例，使用 α -管蛋白抗体（左）和层粘连蛋白B1抗体（右）检测。实现了极好的分离。

梯希爱(上海)化成工业发展有限公司
www.TCIchemicals.com

询价与订购联系方式:

电话: 800-988-0390/021-6712-1386

传真: 021-6712-1385 邮件: Sales-CN@TCIchemicals.com

地址: 上海化学工业区普工路96号 邮编: 201507