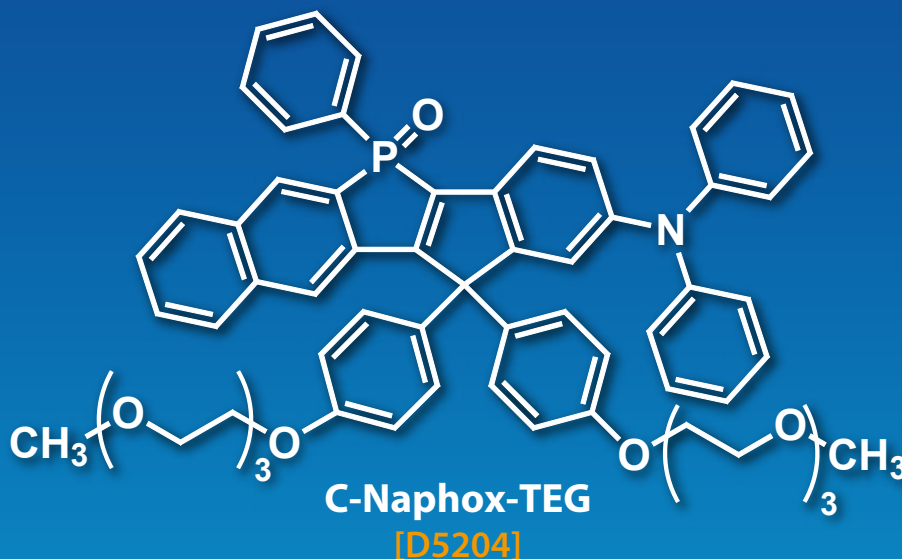


New

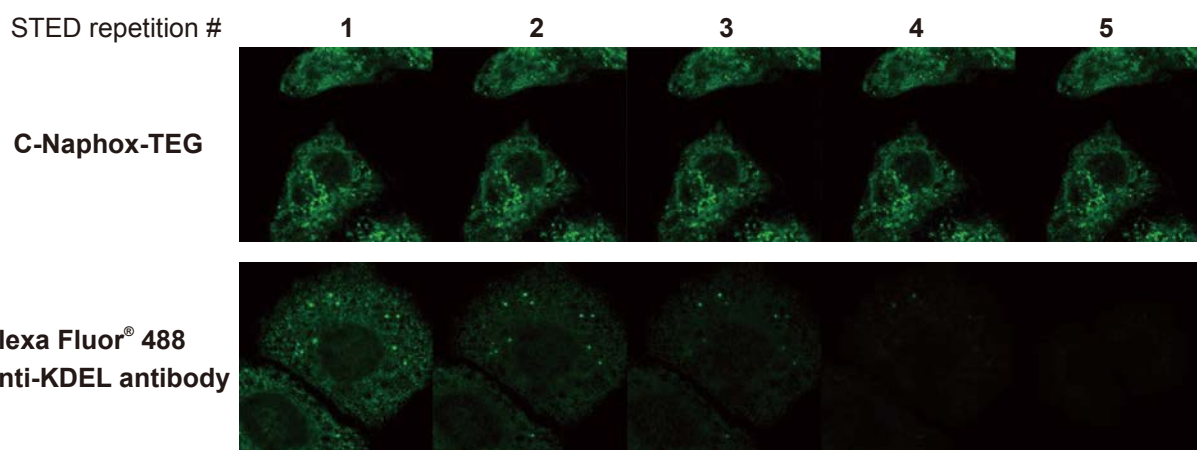
TCI

超耐光性蛍光色素



STED (stimulated emission depletion; 誘導放出抑制) 顕微鏡は、超解像顕微鏡の一種で、従来の蛍光顕微鏡の限界を大きく上回る空間分解能によって、数十ナノメートルスケールの微細構造の可視化を可能にします。しかし、強いレーザー光の照射を必要とするため、蛍光プローブの急激な褪色を引き起こします。C-Naphox-TEGはSTEDのための非常に耐光性の高い色素で、従来の色素では困難であった繰り返し観測にも用いることができます。

HeLa細胞のSTEDイメージ



Excitation: 488 nm, CW-STED: 592 nm
STED repetition: consecutively at 2 min 45 sec

D5204 C-Naphox-TEG (This product is only available in Japan.)

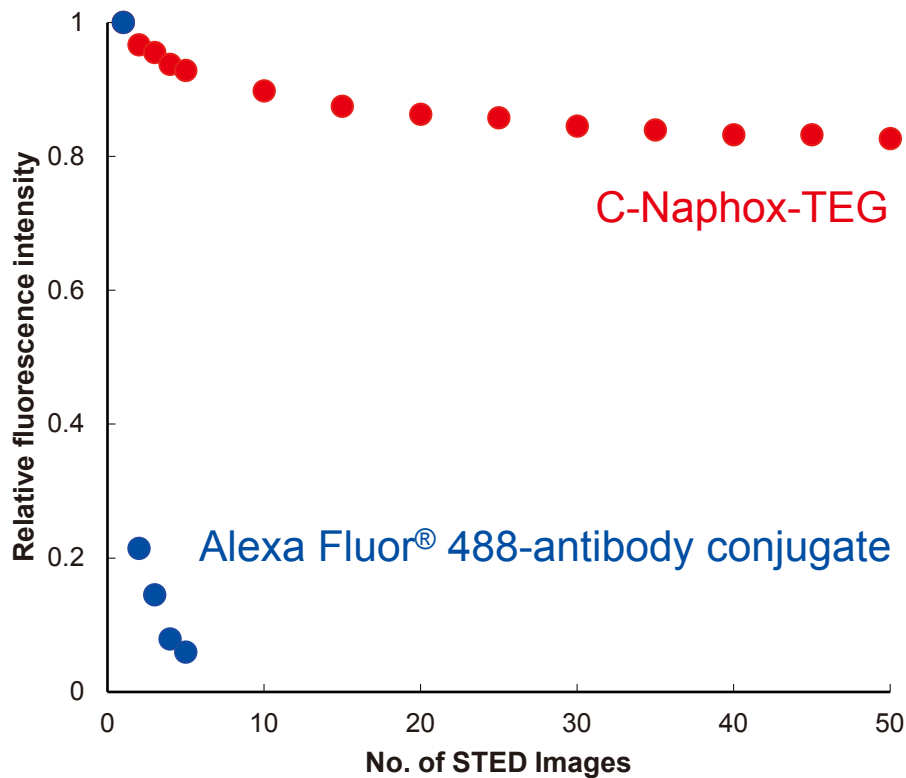
5mg 20,000円 / 25mg 71,000円

この製品は名古屋大学の山口茂弘教授、深澤愛子准教授との共同開発によって製品化されました。

C. Wang, A. Fukazawa, M. Taki, Y. Sato, T. Higashiyama, S. Yamaguchi, *Angew. Chem. Int. Ed.* **2015**, *54*, 15213.



STED条件下でのC-Naphox-TEGの光安定性



Excitation: 488 nm, CW-STED: 592 nm

上記以外の蛍光染色剤についても取り揃えています。各製品の詳細は ▶▶▶

蛍光染色



東京化成工業株式会社

- 本社営業部 〒103-0023 東京都中央区日本橋本町4-10-2 TCIビル2階
Tel: 03-3668-0489 Fax: 03-3668-0520
E-mail: Sales-JP@TCIchemicals.com
- 大阪営業部 〒541-0041 大阪府大阪市中央区北浜1-1-21 第2中井ビル1階
Tel: 06-6228-1155 Fax: 06-6228-1158
E-mail: osaka-s@TCIchemicals.com
- 化成品部 〒103-0023 東京都中央区日本橋本町4-10-1
Tel: 03-5651-5171 Fax: 03-5640-8021
E-mail: finechemicals@TCIchemicals.com

弊社製品取扱店

やむを得ず品目の削除や掲載内容の変更を予告なく行う場合があります。
内容の一部または全部を無断で転載あるいは複製することはご遠慮ください。