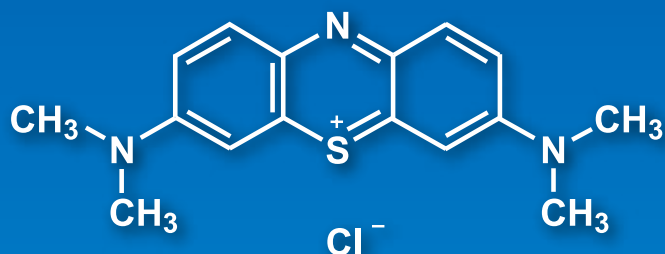


细胞染色试剂



Methylene Blue Solution
[M2392]

优点

- M2392可以同时实现细胞的固定和染色，因此在染色之前无需再进行固定
- M2392可以使细胞核呈蓝色

应用

- (1) 在6孔板上培养细胞
- (2) 去除培养板上的介质，并用PBS(-)清洗两次
- (3) 去除PBS(-)，加入1ml M2392，染色15min
- (4) 去除M2392，并以去离子水清洗两次

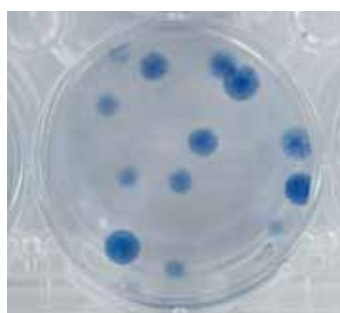
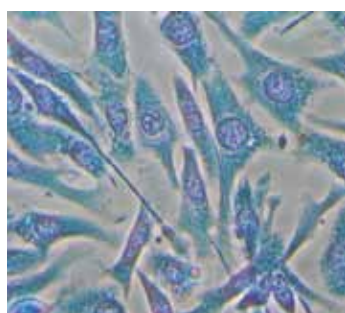


图 通过以上方法染色的NIH/3T3细胞

请根据细胞的不同调整染色时间和体积。因为一些细胞需要单独固定，应该进行初步检测。

M2392 Methylene Blue Solution (Methanol Solution) [for Cell Staining]

100mL

相关产品

A2256 Ponceau S [for Biochemical Research]	1g / 5g
A2412 DAPI [for Biochemical Research]	5mg
C2460 Crystal Violet Hydrate [for Biochemical Research]	5g
F0718 Fast Green FCF [for Biochemical Research]	5g
H1343 Bisbenzimidazole H 33258 Hydrate [for Biochemical Research]	25mg
N0873 New Fuchsin [for Biochemical Research]	5g

更多信息，请查看我们的主页：www.TCIchemicals.com

染色

梯希爱(上海)化成工业发展有限公司
www.TCIchemicals.com/zh/cn/

询价与订购联系方式：
电话：800-988-0390/021-6712-1386
传真：021-6712-1385 邮件：Sales-CN@TCIchemicals.com
地址：上海化学工业区普工路96号 邮编：201507

